



AQUAMONTS

4" a 6" ponorné motory
- zapuzdrené hermeticky
uzavreté ponorné motory

Encaps CF
50HZ



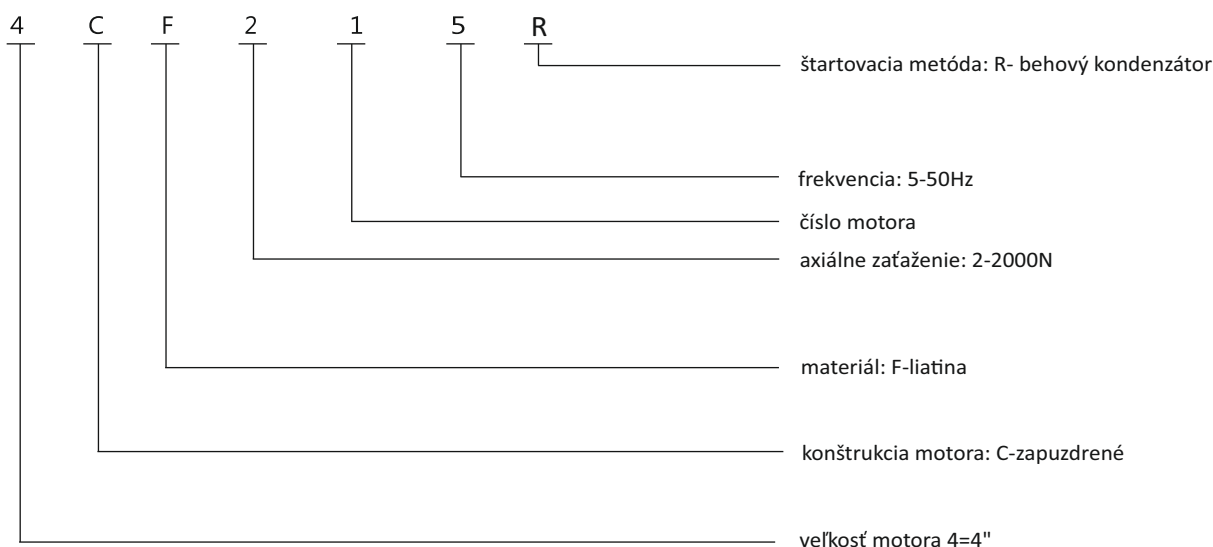
Nepretržitá prevádzka
Hlboké vrty
Nároční zákazníci

STAIRS INDUSTRIAL CO., LTD.

4" zapuzdrené hermeticky uzavreté motory

STAIRS ENCAPS CF motory - zapuzdrené a hermeticky uzavreté ponorné motory boli vyvinuté tak, aby spĺňali veľmi prísne požiadavky zákazníkov pri náročných aplikáciách. Sú vyrobené podľa normy ISO 9001. Zabudované satorové vinute je hermeticky uzavreté vnútri v nehrdzavejúcej oceli. Výsledkom je vysoká mechanická a stabilita a optimálne chladenie, čo eliminuje riziko skratu vo vinutí. Vodou mazané klzné ložiská umožňujú bezúdržbovú prevádzku. Vystužená sieťová nylonová clona zabezpečuje kompenzáciu tlaku vo vnútri motora. Systém uhlíkovo-keramických tesnení je štandard.

Označenie motorov

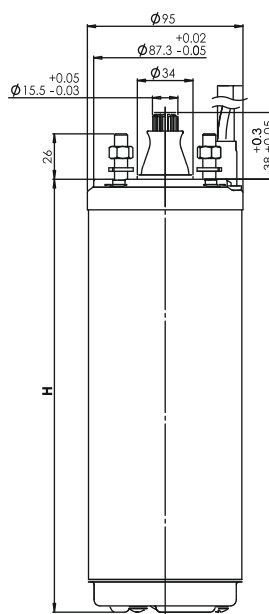
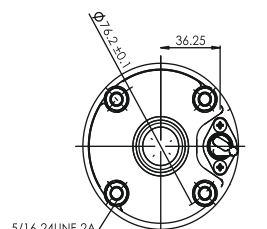


Výhody produktu

- hermeticky uzavretý zapečatený sator, satorová živica zabraňuje vyhoreniu motora
- kábel s odnímateľným konektorom
- kábel vhodný do pitnej vody
- motor s uhlíkovo-keramickou mechanickou upchávačkou
- vysoko efektívne pevedenie pre nízke prevádzkové náklady
- 100% kontrola a testovanie každého motora pred doručením
- max. skladovacia teplota -12 °C - +62 °C

Technické špecifikácie

- ochrana: IP68
- max. počet štartov za hodinu: 20
- inštalácia: verti álna, horizontálnu konzultovať
- minimálna rýchlosť obtekania vody: 0,08m/s
- dĺžka motorového kábla: 1,7 alebo 2,5 metra



HP	kW	H(mm)	Axiálne zaťaženie
0.5	0.37	248	2000N
0.75	0.55	275	2000N
1	0.75	298	3000N
1.5	1.1	298	3000N
2	1.5	352	3000N
3	2.2	396	4000N
4	3	551	6000N
5.5	4	614	6000N
7.5	5.5	704	6000N

Rozmery

4" Zapuzdrené hermeticky uzavreté motory 50Hz Jedno-fázové 220-240V

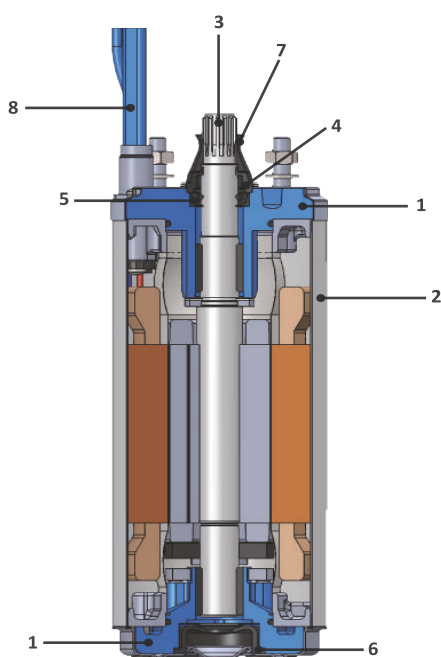
Model	Kondenzátor	Frekvencia	Fáza	Napätie	Výkon		Kábel	Zaťaženie	Ampére
					HP	KW	M		
4CF2005R	Behový	50HZ	1ø	220~240	0.5	0.37	1.7	2000N	3.2
4CF2015R	Behový	50HZ	1ø	220~240	0.75	0.55	1.7	2000N	4.2
4CF3025R	Behový	50HZ	1ø	220~240	1	0.75	1.7	3000N	5.7
4CF3035R	Behový	50HZ	1ø	220~240	1.5	1.1	1.7	3000N	8.1

4" Zapuzdrené hermeticky uzavreté motory 50Hz Troj-fázové 220-240V (3x230V)

MODEL	Frekvencia	Fázy	Napätie	Výkon		Kábel	Zaťaženie	Ampére
				HP	kW	m		
4CF3235	50Hz	3ø	220~240	1,5	1,1	1.7	3000N	5,2
4CF3245	50Hz	3ø	220~240	2	1,5	1.7	3000N	6,9
4CF4255	50Hz	3ø	220~240	3	2,2	2.5	4000N	10,4

4" Zapuzdrené hermeticky uzavreté motory 50Hz Troj-fázové 380-415V

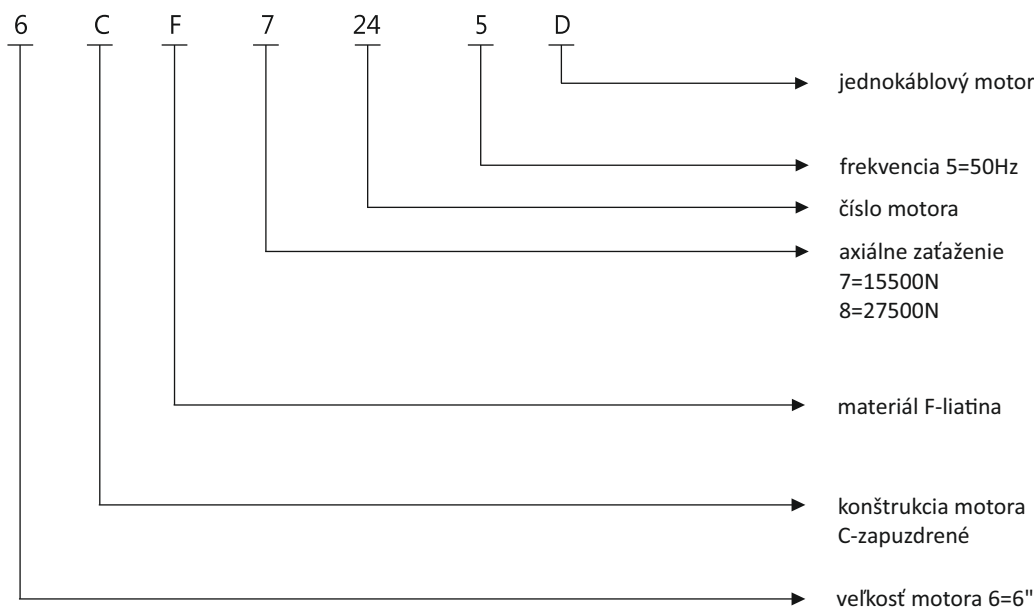
MODEL	Frekvencia	Fázy	Napätie	Výkon		Kábel	Zaťaženie	Ampére
				HP	KW	M		
4CF2105	50Hz	3ø	380~415	0.5	0.37	1.7	2000N	1.1
4CF2115	50Hz	3ø	380~415	0.75	0.55	1.7	2000N	1.6
4CF3125	50Hz	3ø	380~415	1	0.75	1.7	3000N	2.1
4CF3135	50Hz	3ø	380~415	1.5	1.1	1.7	3000N	3.0
4CF3145	50Hz	3ø	380~415	2	1.5	1.7	3000N	4.0
4CF4155	50Hz	3ø	380~415	3	2.2	2.5	4000N	6.0
4CF6165	50Hz	3ø	380~415	4	3.0	2.5	6000N	7.3
4CF6175	50Hz	3ø	380~415	5.5	4.0	2.5	6000N	10.1
4CF6185	50Hz	3ø	380~415	7.5	5.5	2.5	6000N	13.0



	Komponent	Materiál
1	Odliaatok	AISI 304
2	Obal statora	AISI 304
3	Hriadeľ	AISI 420
4	Kryt upchávky	Nylon
5	Upchávka	NBR
6	Membrána	NBR
7	Pieskový zvon	NBR
8	Kábel	XLPE
	Konzervant statora	Epoxid
	Skrutky, uzávery	AISI 304

6" Hermeticky uzavreté ponorné motory

STAIRS ENCAPS CF motory - zapuzdrené a hermeticky uzavreté ponorné motory boli vyvinuté tak, aby spĺňali veľmi prísne požiadavky zákazníkov pri náročných aplikáciách. Sú vyrobené podľa normy ISO 9001. Zabudované satorové vinute je hermeticky uzavreté vnútri v nehrdzavejúcej oceli. Výsledkom je vysoká mechanická stabilita a optimálne chladenie, čo eliminuje riziko skratu vo vinutí. Vodou mazané klzné ložiská umožňujú bezúdržbovú prevádzku. Vystužená sieťová nylonová clona zabezpečuje kompenzáciu tlaku vo vnútri motora. Systém uhlíkovo-keramických tesnení je štandard.



Výhody produktu

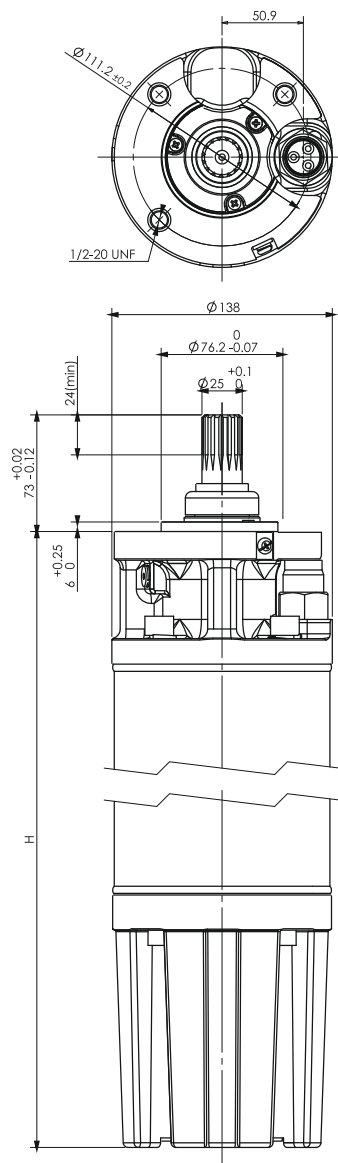
- hermeticky uzavretý zapečatený sator, satorová živica zabraňuje vyhoreniu motora
- kábel s odnímateľným konektorom
- kábel vhodný do pitnej vody
- motor s uhlíkovo-keramickou mechanickou upchávkou
- vysoko efektívne pevedenie pre nízke prevádzkové náklady
- 100% kontrola a testovanie každého motora pred doručením
- max. skladovacia teplota -12 °C - +62 °C

Technické špecifikácie

- ochrana: IP68
- max. počet štartov za hodinu: 20
- inštalácia: vertikálna, horizontálnu konzultovať
- minimálna rýchlosť obtekania vody: 0,16m/s
- dĺžka motorového kábla: 4 metre

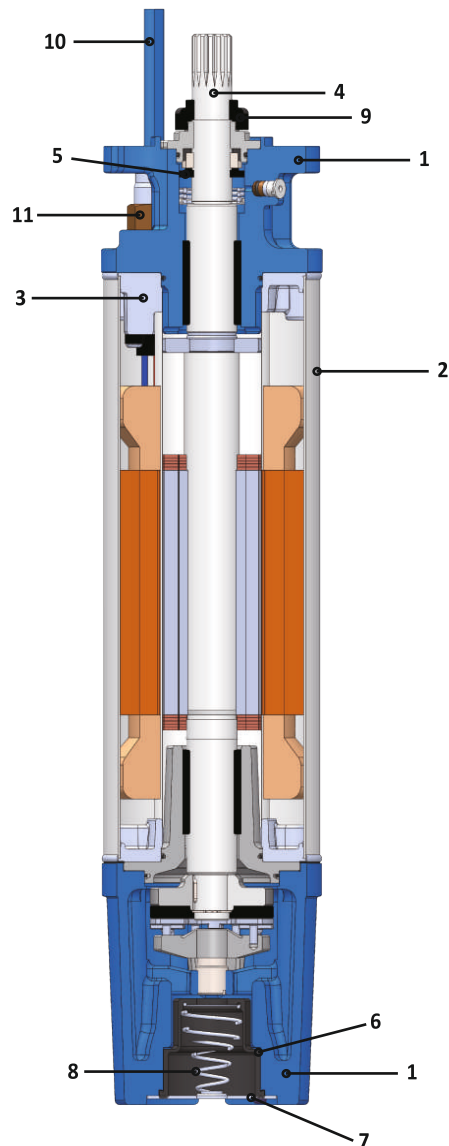
MODEL	Frekvencia	Fázy	Napätie	Výkon		Kábel	Poznámka	Zaťaženie	Amp
				HP	KW	M			
6CF7425D	50HZ	3ø	380~415	10	7.5	4	Jednofázový motor	15500N	16.5
6CF7445D	50HZ	3ø	380~415	15	11.0	4	Jednofázový motor	15500N	24.2
6CF7465D	50HZ	3ø	380~415	20	15.0	4	Jednofázový motor	15500N	32.0
6CF7475D	50HZ	3ø	380~415	25	18.5	4	Jednofázový motor	15500N	40.0
6CF7485D	50HZ	3ø	380~415	30	22.0	4	Jednofázový motor	15500N	47.0
6CF8505D	50HZ	3ø	380~415	40	30.0	4	Jednofázový motor	27500N	64.1
6CF8515D	50HZ	3ø	380~415	50	37.0	4	Jednofázový motor	27500N	80.1

6" Zapuzdrené hermeticky uzavreté motory



(50Hz)

HP	kw	H(mm)
10HP	7.5	662
15HP	11	727
20HP	15	787
25HP	18.5	857
30HP	22	907
40HP	30	1047
50HP	37	1417



	Komponent	Material
1	Horné teleso	Liatina
2	Obal statora	AISI 304
3	Kryt statora	Nerezová oceľ
4	Hriadeľ	AISI 420
5	Mechanická upchávka hriadeľa	Karbon/keramika
6	Membrána	NBR
7	Tanier	AISI 304
8	Pružina	AISI 304
9	Pieskový zvon	NBR
10	Plochý kábel	XLPE
11	Matica	Mosadz
	Ochrana statora	Epoxid
	Mechanická upchávka/ gumové komponenty	NBR

4" Olejom plnené ponorné motory

STAIRS 4R motory - ponorné motory, plnené netoxickým, bezfarebným a zdravotne nezávadným olejom, ktorý je bez výraznej chuti, vhodné aj do vrtov na pitnú vodu. Špeciálna konštrukcia statora zabezpečuje vysoký rozbehový moment pri monofázových motoroch. Stator je konštruovaný s ohľadom na vysokú efektívnosť a schopnosť bezporuchovo pracovať aj pri vyššom napäťovom kolísaní. Použité sú iba kvalitné komponenty - plášť motora, hriadeľ, horný kryt a spodné teleso sú vyrobené z nerezovej ocele, horné teleso je vyrobené z pozinkovanej liatiny a kábel je zhotovený zo zdravotne nezávadného materiálu. Kábel je pre jednoduchšiu údržbu spojený s motorom pomocou vodotesného odmiatateľného konektoru.

4" Jednofázové motory (230V)

Typ motora	Výkon P		Napätie U V	Prúd I A	I Štart A	Účinnosť %	Účinník COS	Otáčky 1/min	Zaťaženie N	Kond. uF	Kábel	
	kW	HP									mm2	m
4R201	0,37	0,5	230	3,7	12	53	0,9	2840	2000	16	1,5	1,7
4R202	0,55	0,75	230	5	15	62	0,9	2840	2000	20	1,5	1,7
4R203	0,75	1	230	6,2	20	64	0,9	2840	2000	25	1,5	1,7
4R204	1,1	1,5	230	8,1	32	68	0,9	2840	2000	35	1,5	1,7
4R206	1,5	2	230	10,4	38	73	0,9	2840	2000	40	1,5	1,7
4R307	2,2	3	230	15	46	72	0,9	2840	3000	55	1,5	2,5

4" Trojfázové motory (3x230V a 400V)

Typ motora	Výkon P		Napätie U V	Prúd I A	I Štart A	Účinnosť %	Účinník COS	Otáčky 1/min	Zaťaženie N	Kond. uF	Kábel	
	kW	HP									mm2	m
4R224	0,75	1	230	4	15	66	0,8	2840	2000		1,5	1,7
4R225	1,1	1,5	230	5,3	21	70	0,8	2850	2000		1,5	1,7
4R226	1,5	2	230	6,9	24	72	0,8	2850	2000		1,5	1,7
4R210	0,37	0,5	400	1,6	4,5	60	0,8	2820	2000		1,5	1,7
4R211	0,55	0,75	400	1,9	6,7	64	0,8	2840	2000		1,5	1,7
4R212	0,75	1	400	2,3	8,9	66	0,8	2840	2000		1,5	1,7
4R213	1,1	1,5	400	3,1	12	70	0,8	2850	2000		1,5	1,7
4R214	1,5	2	400	4	14	72	0,8	2850	2000		1,5	1,7
4R346	2,2	3	400	5,6	22	71	0,85	2850	3000		1,5	2,5
4R517	3	4	400	7,4	43	73	0,85	2840	5000		1,5	2,5
4R518	4	5,5	400	9,8	49	75	0,85	2850	5000		1,5	2,5
4R519	5,5	7,5	400	13,7	65	75	0,85	2850	5000		2	2,5
4R521	7,5	10	400	18,7	87	76	0,85	2850	5000		2	2,5

	Komponent	Material
1	Plášť motora	Nerezová oceľ
2	Prachovka	NBR
3	Konektor kábla	EPDM
4	Kryt horného telesa motora	Nerezová oceľ
5	Horné teleso motora	Pozinkovaná liatina
6	Mechanická upchávka	Keramika/uhlík
7	Hriadeľ	Nerezová oceľ
8	Rotor	Hliník/od 3kW meď
9	Konektor	PPS
10	Statorové vinutie	Meď
11	Spodné teleso motora	Hliník
12	Kryt spodného telesa motora	Nerezová oceľ
13	Membrána	NBR

4" Olejom plnené ponorné motory

4" Jednofázové motory (230V)

Výkon		H	Hmotnosť	Zaťaženie
kW	HP	mm	kg	N
0,37	0,5	346	7,3	2000
0,55	0,75	365	8,2	2000
0,75	1	380	8,8	2000
1,1	1,5	405	10	2000
1,5	2	440	11,5	2000
2,2	3	495	14	3000

4" Trojfázové motory (3x230V a 400V)

Výkon		H	Hmotnosť	Zaťaženie
kW	HP	mm	kg	N
0,37	0,5	330	6,7	2000
0,55	0,75	346	7,4	2000
0,75	1	365	8,2	2000
1,1	1,5	380	8,9	2000
1,5	2	405	10	2000
2,2	3	440	11,6	3000
3	4	516	15,2	5000
3,7	5	607	19,5	5000
4	5,5	607	19,5	5000
5,5	7,5	683	23,1	5000
7,5	10	783	27,5	5000

Kondenzátorové skrine pre olejom plnené motory



Typ	Výkon	Ampére	Kondenzátor	Napätie
Kondenzátorová skriňa BLACK 2PC01	0,37kW	3,7A	16uF	230V
Kondenzátorová skriňa BLACK 2PC02	0,55kW	5A	20uF	230V
Kondenzátorová skriňa BLACK 2PC03	0,75kW	6,2A	25uF	230V
Kondenzátorová skriňa BLACK 2PC04	1,1kW	8,1A	35uF	230V
Kondenzátorová skriňa BLACK 2PC06	1,5kW	10,4A	40uF	230V
Kondenzátorová skriňa BLACK 2PC07	2,2kW	15A	55uF	230V

Kondenzátorové skrine pre vodou plnené motory



Typ	Výkon	Ampére	Kondenzátor	Napätie
Kondenzátorová skriňa METAL	0,37kW		16uF	230V
Kondenzátorová skriňa METAL	0,55kW		20uF	230V
Kondenzátorová skriňa METAL	0,75kW	6,7A	25uF	230V
Kondenzátorová skriňa METAL	1,1kW	9,4A	35uF	230V

Výroba - Predaj - Návrh - Montáž - Servis

ponorné čerpadlá do vrtov, studní a nádrží

kompletné čerpacie zostavy

frekvenčné meniče

ovládacie a riadiace jednotky

tlakové nádoby

armatúry a komponenty na vystrojenie ponorného čerpadla

filtre na úpravu kvality vody



AQUAMONTS

Výhradný dovozca  STAIRS PUMPS

Komárňanská cesta 11, 940 64 Nové Zámky, Slovensko

mail : info@aquamonts.sk